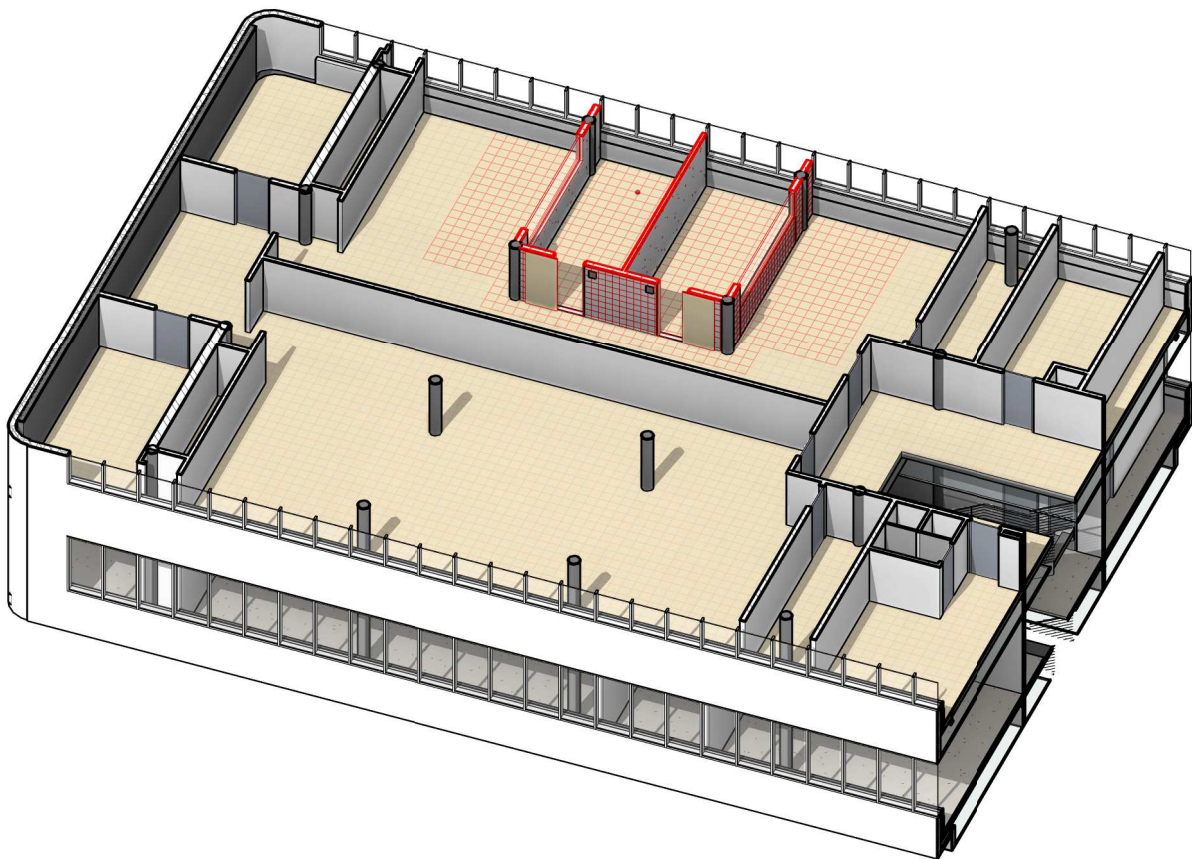


LEGENDA BOURACÍCH PRACÍ A STAVEBNÍCH ÚPRAV	
OZN.	POPIS
NSÚ.1	DETAIL NAPOJENÍ NA OKNA VIZ. DETAIL AS-500, V MÍSTĚ PARAPETU ROZEBRAT STÁVA. KCI A PŘÍČKU NAPOJIT AŽ NA PARAPETNÍ STĚNU



Mi - Tabulka místností 3NP							
č.m.	Č.	Název místnosti	Plocha	Ozn.	Podlaha	Stěny - povrchová úprava	Strop - povrchová úprava
					Povrchová úprava		
316a	BHA11N03019a	ANORGANICKÁ LABORATOR	102,6 m²	K7	ČÁSTEČNĚ DEMONTOVÁNA PODLAHA Z DŮVODU DROBNÝCH POSUNŮ LABORATORNÍCH STOLŮ	KEAMICKÝ OBKLAD DO 2m + VÝMALBA	ČÁSTEČNĚ DEMONTOVÁN PODHLED Z DŮVODU NOVÉHO UMÍSTĚNÍ KONCOVÝCH PRVKŮ
316b	BHA11N03019b	PRACOVNA-STUDENTI	16,9 m²	K7	ČÁSTEČNĚ DEMONTOVÁNA PODLAHA	VÝMALBA OTĚRUVZDORNÁ	ČÁSTEČNĚ DEMONTOVÁN PODHLED Z DŮVODU NOVÉHO UMÍSTĚNÍ KONCOVÝCH PRVKŮ
316c	BHA11N03019c	PRACOVNA-STUDENTI	16,6 m²	K7	ČÁSTEČNĚ DEMONTOVÁNA PODLAHA	VÝMALBA OTĚRUVZDORNÁ	ČÁSTEČNĚ DEMONTOVÁN PODHLED Z DŮVODU NOVÉHO UMÍSTĚNÍ KONCOVÝCH PRVKŮ
3NP: 3			136,2 m²				
Celkový součet:			136,2 m²				

SKLADBY PODLAH	
OZN.	Skladby
K7	8mm - Kreamická dlažba 300/300 3mm - Lepicí tmel min.35mm - Litý potěr - anhydrit, návaznost na stávající - prospankovat do epoxidu 5mm - Kročejová izolace-elastický pás z extrudovaného polyetylenu s uzavřenou buněčnou strukturou 29mm (předpoklad - výška dle skutečnosti) - vyrovnávací vrstva - pěnobeton (rozvody instalace)

± 0,000 = dle stáv. 1NP

generální projektant

projektant části

A99

Atelier 99 s.r.o.
Purkyňova 71/99
612 00 Brno

architekt Ing. Arch. Markéta Míčová

vypracoval Ing. Jiří Wactawik

HIP Ing. Josef Pirochta

kreslil Ing. Ewa Wactawiková

kontroloval Ing. Josef Pirochta

zodp. projektant Ing. Josef Pirochta

stavebník Masarykova univerzita, Žerotínovo nám. 617/9, 601 77 Brno

místo stavby Areál UK Bohunice, Bohunice, Kamenice 753/5, Brno

Přestavba učebny ve 3NP pavilonu A10

název stavby

SO 01

objekt

D.1.1 ARCHITEKTONICKO STAVEBNÍ ŘEŠENÍ

část

měřítko

1:50

název dokumentu

PŮDORYS 3.NP

číslo přílohy

AS-102